

ASSEMBLY INSTRUCTIONS / ΟΔΗΓΙΕΣ ΣΥΝΑΡΜΟΛΟΓΗΣΗΣ

MARGI 02-0336

Quantity of hardware/Ποσότητες παρελκόμενων	Hardware/Παρελκόμενα
1pc/1τεμ	spanner/κλειδί
8pcs/8τεμ	bolts/βίδες
8pcs/8τεμ	washers/ρεοδέλες

FIGURE 1 / ΕΙΚΟΝΑ 1



FIGURE 2 / ΕΙΚΟΝΑ 2

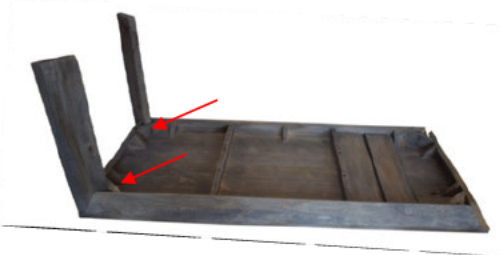


FIGURE 3 / ΕΙΚΟΝΑ 3

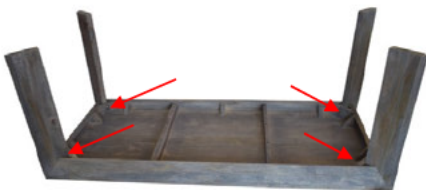


FIGURE 4 / ΕΙΚΟΝΑ 4



1 Turn Dining Table top upside on a soft and even surface as in Figure 1. / Γυρίστε την επιφάνεια του τραπεζιού ανάποδα σε επίπεδη , λεία και μαλακή επιφάνεια όπως στην εικόνα 1.

2 Unscrew the bolts (8 PCS) and washer (8 PCS) from legs with the help of spanner (1PC) provided ; attach the leg marked 'No.' to base marked 'No.' so on as in figure 2. / Ξεβιδώστε τις βίδες (8 τεμ), τα παξιμάδια (8τεμ) και τις ροδέλες (8τεμ) από τα πόδια με το κλειδί (1 τεμ) που περιλαμβάνεται στη συσκευασία . Τοποθετήστε το πόδι με τον αριθμό X στη βάση του τραπεζιού με τον ίδιο αριθμό όπως στην εικόνα 2.

3 Fix and tighten washer and bolts to the leg with the help of spanner as in figure 3. / Σταθεροποιείτε τις ροδέλες και τις βίδες στο πόδι και σφίξτε με τη βοήθεια του κλειδιού όπως στην εικόνα 3.

4 Tighten to ensure no play in legs assembled . Now turn Dining Table in upright position as in figure 4. / Σφίξτε ώστε τα πόδια να είναι σταθερά και να μην "παίζουν". Γυρίστε το τραπέζι στη σωστή θέση όπως στην εικόνα 4.

Now your Dining Table is Ready to use. / Το τραπέζι είναι έτοιμο προς χρήση.

Care and Maintenance / Φροντίδα και συντήρηση

- 1** For General cleaning use a dry cloth do not use wet cloth, soap, detergent, aerosol sprays and polish on the product. / Για τον καθαρισμό χρησιμοποιείτε στεγνό πανί , μην χρησιμοποιείτε βρεγμένο πανί, σαπούνι, απορρυπαντικά, σπρέι και βερνίκι σε αυτό το προϊόν.
- 2** Do not place hot or cold items directly on the surface. Use of placemat is recommended to avoid marks. / Μην τοποθετείτε ζεστά ή παγωμένα αντικείμενα απευθείας στην επιφάνεια του τραπεζιού. Συνιστάται η χρήση προστατευτικού για την αποφυγή σημαδιών.
- 3** This product is manufactured in solid hardwood and is made for indoor use./ Αυτό το προϊόν είναι κατασκευασμένο από μασιφ ξύλο και προορίζεται για εσωτερική χρήση.