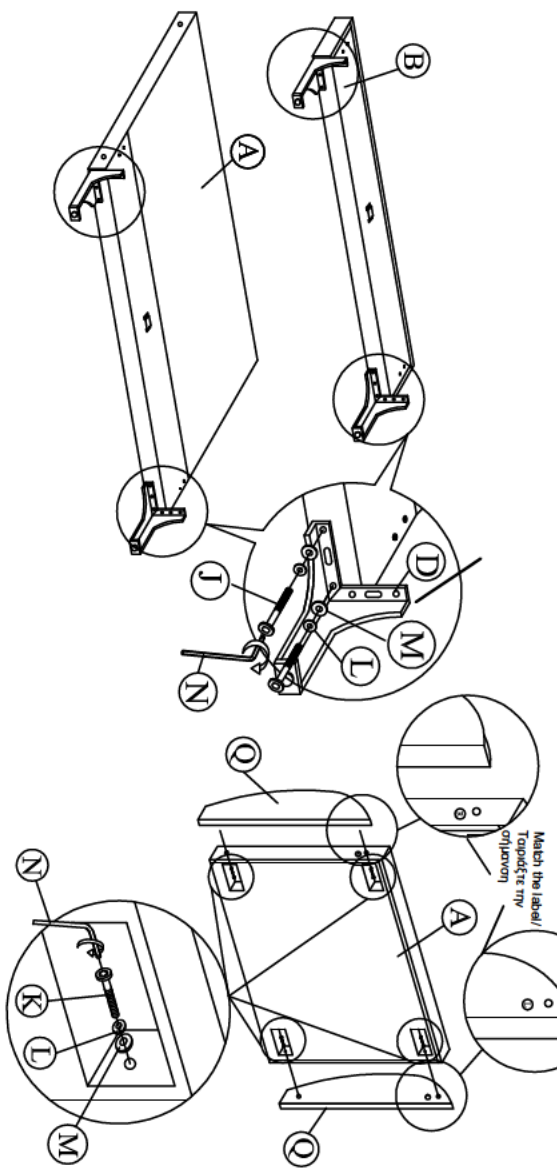


# ASSEMBLY INSTRUCTIONS/OΔΗΓΙΕΣ ΣΥΝΑΡΜΟΛΟΓΗΣΗΣ

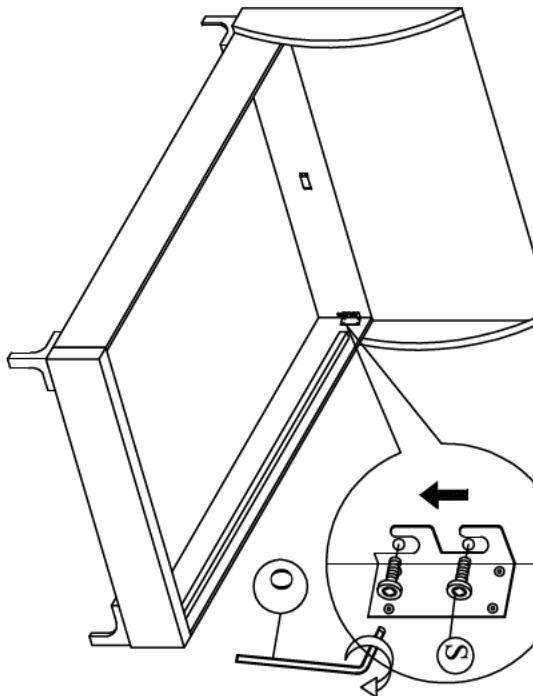
**ITALY 09-0849**

A		1
B		1
C		2
D		4
E		1
F		2
G		32
H		16
I		32
J		10
K		4
L		12
M		12
N		1
O		1
P		2
Q		2
R		2
S		8

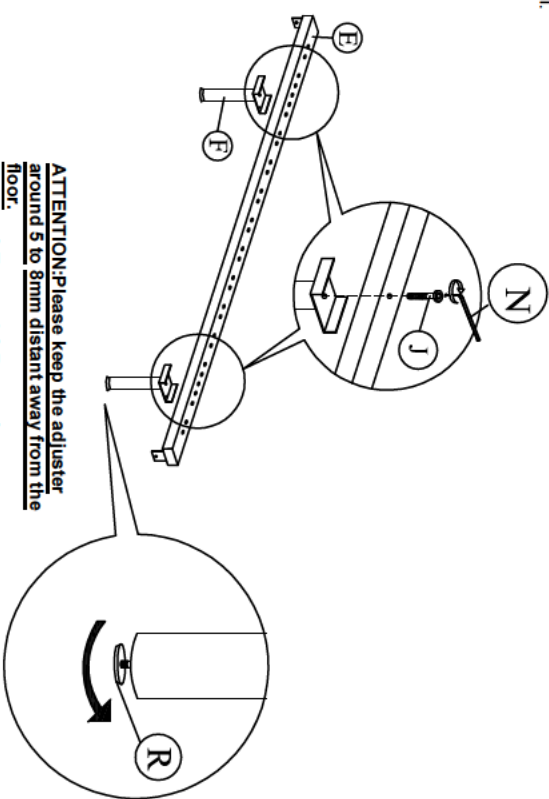
Step 1: Tighten the legs (D) to footboard (B) and headboard (A). Tighten the side wing (C) to headboard (A) as shown.  
 Βήμα 1: Σφίξτε τα πόδια (D) στο ποδοπόδι (B) και στο κεφαλόβρα (A). Σφίξτε το πλάγιο πτερυγίο (C) στο κεφαλόβρα (A) ως φαίνεται.



Step 2: Attach side rail (C) to footboard (B) and headboard (A) by pushing the bracket down to fit it. Βήμα 2: Συνδέστε τις πλευρές (C) στο ποδοπόδι (B) σπρώχνοντας το στηρίγμα προς τα κάτω ώστε να εστιάσει.

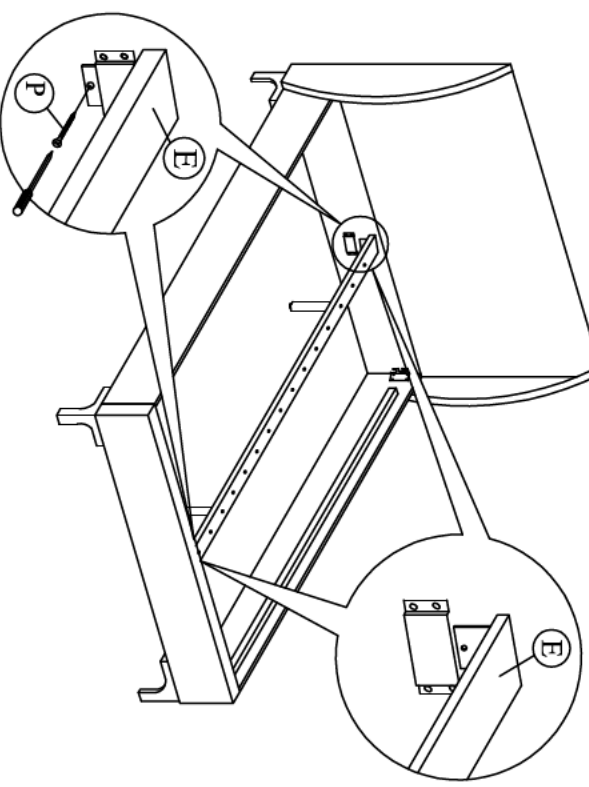


Step 3: Attach the support legs (F) to the center rail (E) of the bed as shown. Βήμα 3: Συνδέστε τα πόδια στηρίξης (F) στην κεντρική τροβέσσα (E) του κρεβατιού όπως φαίνεται.

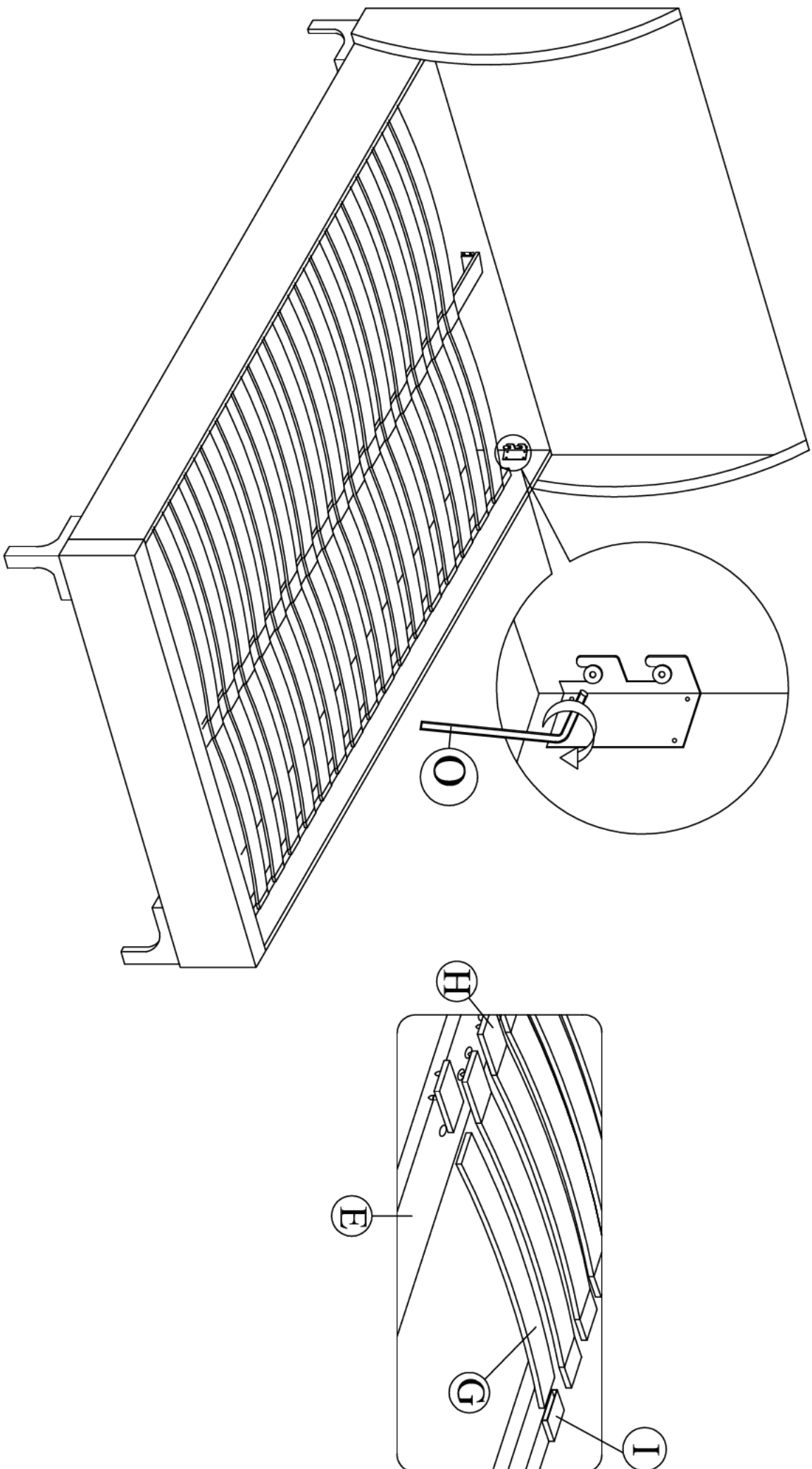


**ATTENTION:** Please keep the adjuster around 5 to 8mm distant away from the floor.  
**Προσοχή:** Παρακαλώ διατηρείστε τον ρεγυλατόρο σε απόσταση 5 με 8mm από το πάτωμα.

Step 4: Slide the center rail (E) to the headboard (A) and footboard (B). Tighten screws (P) using screw driver (not included) to the headboard (A) and footboard (B). Βήμα 4: Σύρετε την κεντρική τροβέσσα (E) ανάμεσα στο κεφαλόβρα (A) και στο ποδοπόδι (B). Σφίξτε τις βίδες (P) χρησιμοποιώντας κατσαβίδι (δεν περιλαμβάνεται) στα κεφαλόβρα (A) και το ποδοπόδι (B).



Step 5: Tighten all the 4 corner, follow by assembly of the slat holders with LVL slats as shown.  
Βήμα 5: Σφίξτε όλες τις 4 γωνίες, ακολουθήστε συναρμολόγηση με τις LVL τράβες όπως φαίνεται παρακάτω.



## **Οδηγίες Φροντίδας για τα υφασμάτινα κρεβάτια**

1. Για να απομακρυνετε τη σκόνη καλό θα ήταν να περαστεί με μία ηλεκτρική σκούπα.

Προσοχή! Να χρησιμοποιείτε πάντα το εξάρτημα με τη μαλακή βούρτσα για να αποφύγετε τον κίνδυνο να τραβηχτούν τα νήματα του υφάσματος και να γδαρθεί το ύφασμα.

2. Απαγορεύεται η χρήση χημικών προϊόντων και λευκαντικών καθώς προκαλούν ξεθώριασμα, αποχρωματισμούς και λεκέδες στο ύφασμα.

3. Σε περίπτωση ατυχήματος μπορείτε να ταμπονάρετε την περιοχή με ένα στεγνό καθαρό πανί ή απορροφητικό χαρτί. Θα πρέπει να αποφύγετε να ασκήσετε πολύ μεγάλη πίεση ή να τρίψετε το σημείο, καθώς έτσι ο λεκές θα εισχωρήσει μέσα στις ίνες δυσκολεύοντας την αφαίρεσή του.